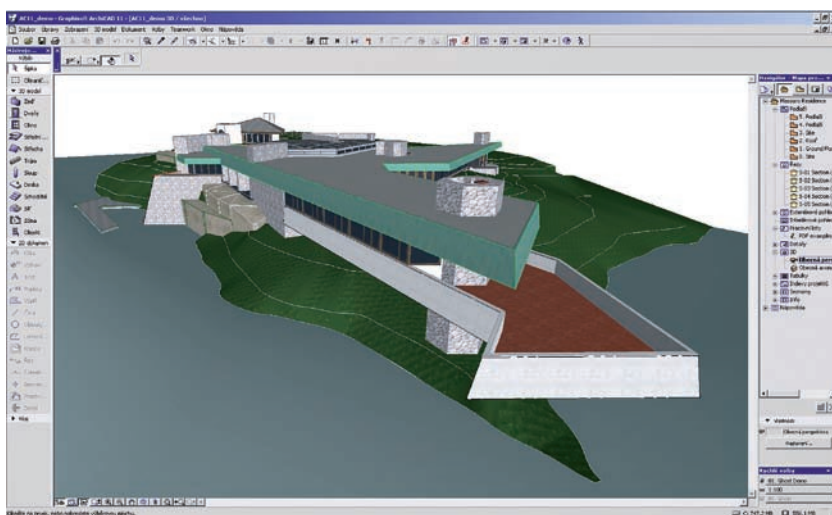


# ArchiCAD 11 – koordinace a plná podpora projektu

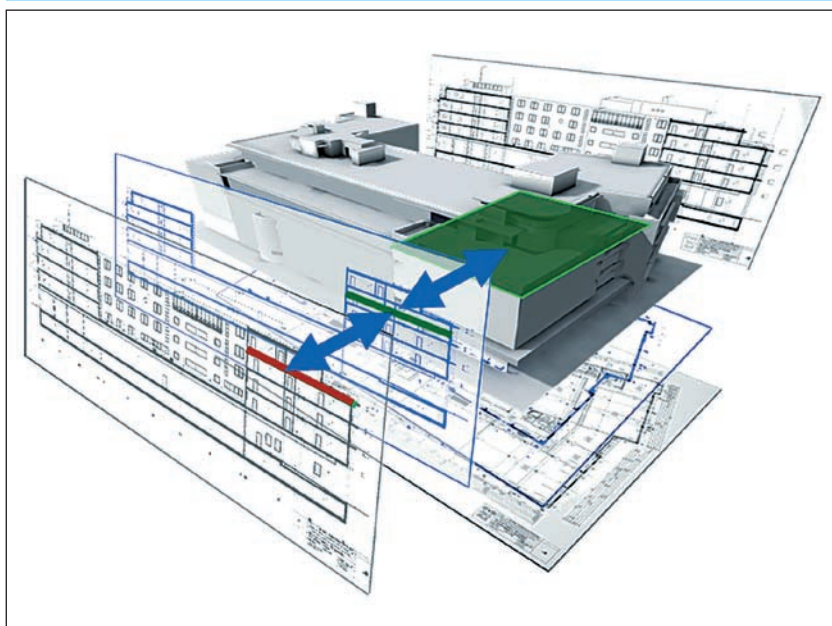
**Vytvoření studie, zpracování dokumentace, ale i koordinace jsou úkoly architektů a projektantů, přičemž tlak na termíny a cenu se neustále zvyšuje. To je hlavní důvod, proč se stále více prosazuje BIM (Building Information Modeling) jako technologie projektování na počítači.**

U každého nového systému je jeho zavádění do praxe spojeno s obavami a BIM není výjimkou. Hlavní problém je jasný. BIM vyžaduje jiný způsob organizace práce i myšlení, než jaké byly

postaveny na „tradičním“ 2D CAD projektování. ArchiCAD, jenž využívá technologii BIM už téměř 20 let, se svou poslední verzí – jedenáct – právě tento problém řeší.



*Massaro House byl postaven podle původního návrhu architekta Franka Lloyda Wrighta. Realizační dokumentaci zpracoval architekt Thomas A. Heinz formou archiCADovské virtuální budovy*



*Oproti ArchiCADu 10, kde bylo někdy výhodné oddělit 2D pohled od 3D modelu pro „překreslení“ výkresů, v ArchiCADu 11, lze na modelu a 2D výkresech pracovat souběžně, přičemž existuje obousměrné interaktivní propojení*

## Databáze s prvky budovy

BIM je zkratkou pro Building Information Modeling. Graphisoft (Stavební informační modelový grafický software), výrobce ArchiCADu, používá termín virtuální budova (Virtual Building™). Jedná se o to, že projekt není reprezentován 2D výkresy, ale databází popisující jednotlivé prvky budovy. Tato databáze se zobrazuje formou „standardních“ dokumentů, od 3D, přes půdorysy, řezy a pohledy, k výkazovým tabulkám. A právě těmito dokumenty je vytvářena.

Například, když zadáme do axonometrie zeď, zobrazí se v půdorysu a relevantních řezech a pohledech. Takový systém zabezpečuje, že velká část dokumentace vzniká automaticky a nemůže dojít k chybám v „nesouladu“ mezi výkresy. Dramatická úspora času při zpracování technické dokumentace vytváří mnohem větší prostor pro vlastní navrhování. Zpracování změn, spolupráce a koordinace je na kvalitativně vyšší úrovni. A podstatné je, že ArchiCAD 11 eliminoval všechna zásadní omezení pro modelování obecných tvarů i v prostředí virtuální budovy.

## Přechod ze 2D do BIM

ArchiCAD 11 „obalil“ virtuální budovu dalším prostředím, které je sestaveno ze 2D dokumentů, jež jsou „umístěny“ ve 3D prostoru. Půdorysy v odpovídajících výškách, řezy a pohledy „svisle“ s odpovídající orientací. Dokumenty vznikají „zevnitř“, oddělením od virtuální budovy nebo „zvenku“, načtením 2D CAD výkresů. ArchiCAD si poradí s výkresy ve formátu PDF, DWG, DXF i DGN.

Uživatelé mají pod kontrolou 2D reprezentaci všech výkresů v kontextu virtuální budovy, 3D model a 2D výkresy lze vytvářet souběžně. Ti, co přecházejí ze 2D CADu, nemusejí po hlavě skočit do 3D prostoru, aby byli schopni pracovat s modelem virtuální budovy. Mohou si vytvořit pracovní prostředí, které se chová jako jejich tradiční 2D CAD a přitom využívat model jako „virtuální porov-

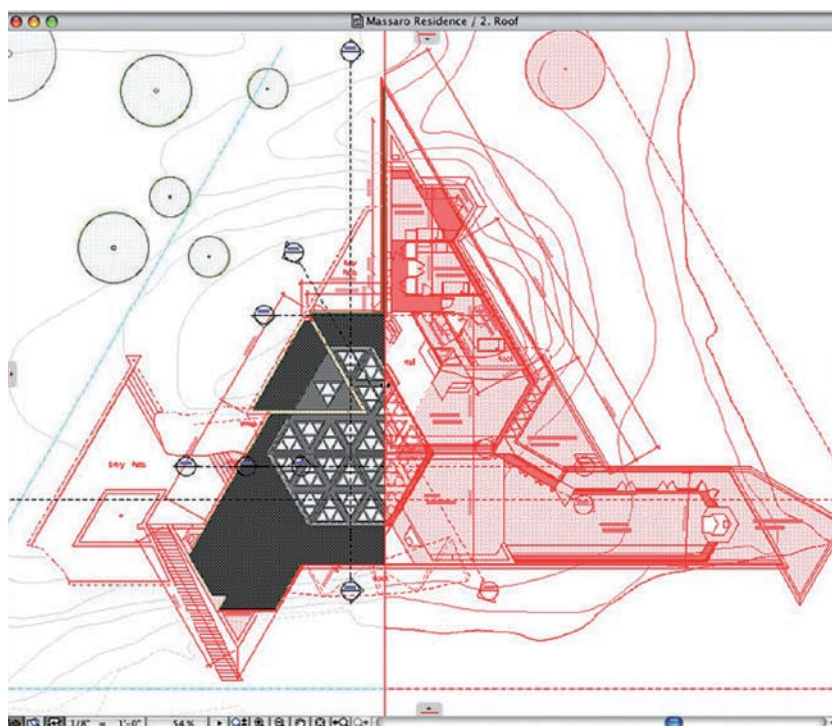
návač & překreslovač" pro koordinaci výkresů. Pro účely koordinace lze použít jakýkoli stupeň 3D modelu, např. i koncepční studii. Toto řešení zabezpečuje firmám postavených na 2D přístupu plynulý přechod k 3D BIM modelování.

### Průhledové zobrazení

Nástroj, v české verzi programu nazvaný Průhledové zobrazení, výrazně rozšiřuje možnosti předchozích verzí ArchiCADu. Virtual Trace™ a umožňují porovnávání všech pohledů, kreseb, výkresů a výkresových sestav odvozených z modelu (půdorysy, řezy/pohledy). Jakýkoli pohled nebo výkres může být použit jako referenci pod aktivním pracovním oknem. Referenci lze pod aktivním oknem posouvat a rotovat. Pracovní okno lze rozdělit (vertikálně nebo horizontálně) na dvě části a v jedné zobrazit aktivní obsah a v druhé referenci. Dělicí hranici lze posouvat myší a tím "přetahovat" pracovní okno přes referenci a naopak.

### Zkušební verze

Nejllepší způsob, jak si ověřit zda BIM způsob práce je pro vás přínosem, je ho



Pomocí technologie Virtual Trace™ lze analyzovat rozdíly mezi jakýmkoli dvěma 2D dokumenty

vyzkoušet. Zkušební verze ArchiCADu 11 včetně interaktivních příruček je **ZDARMA ke stažení** z internetu ve formě tzv. BIM Experience Kitu ([www.cegra.cz](http://www.cegra.cz)). Tak si lze vyzkoušet i funkce, které na první

pohled moc „sexy“ nejsou, ale které mají při každodenní práci obrovské uplatnění. Příkladem je Optimalizace čar a výplní, která výrazně zredukuje datovou velikost výkresů. □

— INZERCE —

## ArchiCAD 11 – vášně a sebedůvěra

Každý architekt, pro něhož je profese vášní, touží pozorovat proměnu svých myšlenek ve skutečnost. Díky virtuální budově ArchiCADu můžete zkoumat svůj návrh do posledního detailu s jistotou, že každá informace je zachycena přesně a všechny výkresy si odpovídají. Novinkou ArchiCADu 11 je technologie Virtual Trace™, která harmonicky propojuje 2D a 3D pracovní postupy a umožňuje hladce sladit celý projekční tým.

ArchiCAD 11 v rámci programu "BIM Experience" na jeden měsíc zdarma. Více na [www.cegra.cz](http://www.cegra.cz)



[www.cegra.cz](http://www.cegra.cz)  
tel. 257 310 090  
fax 257 314 106

GRAPHISOFT  
**ARCHICAD 11**  
a Virtual Building Solution

Virtual Trace™

„S ArchiCADem a vášní pro vznešenou architekturu jsem byl schopen vrátit do života mistrovské dílo Franka Lloyda Wrighta na Petra Island“  
Thomas A. Heinz