

ARCHINEWS

0109



Pro tentokrát bez titulku. Fokus
3D nástroje – TZB modelář a ZPrinter
2009: třikrát tři otázky. Anketa



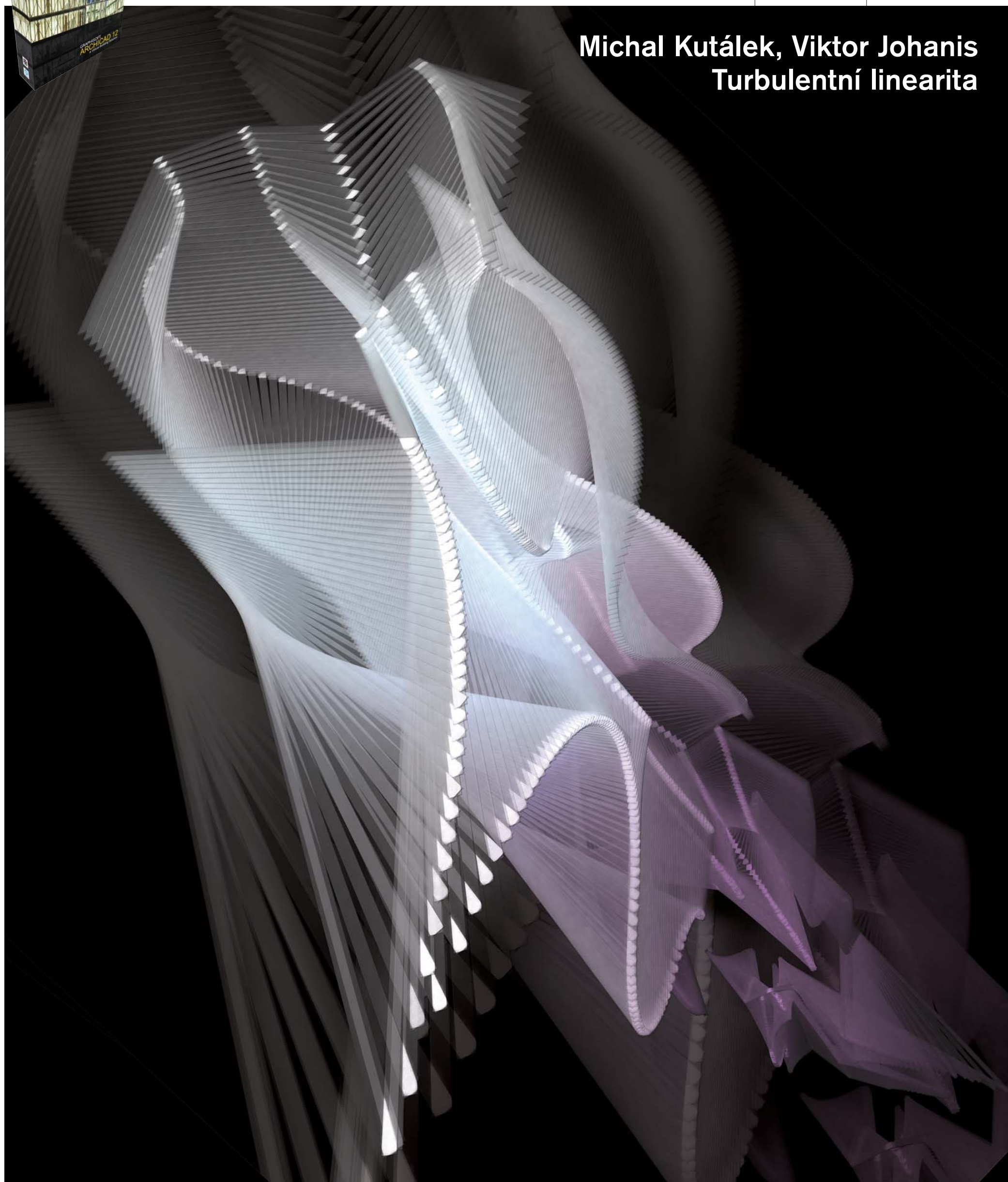
centrum
PRO PODNIKOVÍ POČÍTAČOVÉ ČASOPISY ČR S.R.O.

www.cegra.cz

e-ARCHITEKT

www.e-architekt.cz

Michal Kutálek, Viktor Johanis
Turbulentní linearita



Pro tentokrát bez titulku

Vstupujeme (opět) do nového roku. Jindy období spojené s velkým očekáváním a nadějami na lepší zítřky se letos jeví jako přídušenější. Ze zpráv by člověk až měl dojem, že tento rok je apokalyptický. První, ta delší polovina s přehledem lámala všechny předchozí rekordy a všechno jako by vyvrcholilo v neuvěřitelně rychle se točícím víru téměř opulentních, od sportovních výkonů až po architekturu sportovišť, olympijských her. Na podzim se pak objevily první informace o dopadech krize na českou ekonomiku. Ani dnes na počátku roku nelze přesně odhadnout, jak se letos situace bude vyvíjet. Co je ale jasné, je fakt, že je třeba jít dál za svým cílem. Někdy jej můžeme dosáhnout přímočaře či snadno, občas můžeme narazit na problémy. Můžeme je nazývat i krizí... Podstatné ale je „bojovat“ úspěšně dál, nepodléhat psychologickým vlivům. Stav totiž nevytváří novinové titulky, ale my sami. Takže snad jen (opět) plnou parou vpřed! ■

Tomáš Lejsek

TOMÁŠ LEJSEK a Váš tým CEGRA
lejsek@cegra.cz



X, Y i Z

3D prostor je v architektuře nejefektivnějším prostředím pro sdílení myšlenek. Nicméně 3D nástroje tak jednoznačně již přijímány nejsou. Pro někoho jsou stále spíše něčím výjimečným, pro jiné nezbytnou pomůckou, a to jak v programovém, tak i v hardwarovém vybavení. Nevíte, o čem je řeč?

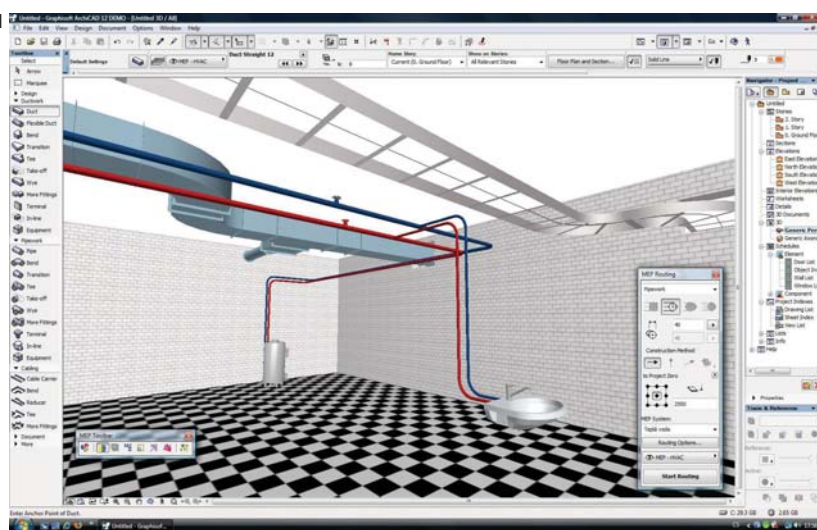
Graphisoft TZB modelář

TZB modelář, doplněk ArchiCADu, slouží pro vytvoření, úpravu nebo import 3D TZB (vzduchotechnika, rozvod vody a odpadů, elektroinstalace) a následnou koordinaci v rámci jedné virtuální budovy. (obr. 1) Software obsahuje výkonné nástroje pro modelování a úpravu TZB objektů, funkce pro rozvod a automatické řešení vazeb ve 3D/2D, rozsáhlou knihovnu parametrických objektů s funkcí pro automatizované vytváření vlastních knihovnických

prvků, detektor kolizí a import 3D modelů z AutoCAD MEP 2008/2009.

3D tiskárna ZPrinter™ 310

Toto zařízení zhotoví fyzický prototyp z počítačového modelu, a to jednoduše, rychle a s překvapivě nízkými náklady. (obr. 2) Princip tisku je podobný inkoustovým tiskárnám. ZPrinter ale nepoužívá inkoust, speciální pojivový materiál je nanášen po vrstvách na sádrový nebo škrabový prášek. V první fázi přesune tiskárna tenkou vrstvu prášku



do pracovního prostoru, poté tisková hlava nanese pojivo v řezu vyráběného modelu. V druhé fázi sjede držák výrobku o krok směrem dolů, čímž vytvoří prostor pro další vrstvu prášku. Tento postup se opakuje až do „vytisknutí“ celého modelu, což trvá pouze několik hodin. Velikost modelu je max. 203 x 254 x 203 mm, tiskárnu lze díky nízkým hodnotám hlučnosti a prašnosti umístit do prostředí běžné architektonické kanceláře. ■

RADEK PODLIŠKA
technická podpora CEGRA
podliška@cegra.cz

Na co a jak se ptáte



Prodej ArchiCADu letos vzrostl meziročně o 10 %. ArchiCAD si formou SupportPaku předplácí více než 900 uživatelů a 8000 studentů má legální

archicadovskou licenci. CEGRA působí na českém trhu od roku 1995. Nedílnou součástí jejich služeb je také hot line.

Na technickou podporu CEGRA se obrátí v průměru 10 uživatelů denně. Prostřednictvím e-mailu nebo telefonu potřebují převážně poradit, jak lze využít některé funkce ArchiCADu nebo vyřešit konkrétní situace při projektování. Výhodou komunikace přes e-mail je, že umožňuje dotaz mnohem přesněji formulovat a srozumitelněji navrhnout varianty konkrétního postupu.

Převážná většina dotazů je zodpovězena obratem, popřípadě po krátkém prozkoumání. Pro těžko popsatelné dotazy stále více uživatelů využívá systém vzdálené podpory, kdy pomocí programu TeamViewer se technik připojí na počítač uživatele a problém řeší on-line. Modul pro vzdálenou správu je umístěn ke stažení na stránkách <http://servis.cegra.cz>. Na základě našich průzkumů tuto službu všichni naši uživatelé hodnotí jako nejjednodušší a nejefektivnější formu péče o klienta, a proto zájem o ni každoročně stoupá. ■

JAN BENEŠ
technická podpora CEGRA
benes@cegra.cz

UDÁLOSTI

22. 1.
e-architekt.cz nové generace
Slavnostní relaunch www.e-architekt.cz se uskuteční u příležitosti 7. výročí založení internetového portálu v Nadaci ABF, Václavské náměstí 31, Praha 1 www.e-architekt.cz

24. – 31. 1.
7th ArchiCAD Winter School 2009
IGLS, Innsbruck, Rakousko
Zimní škola tradičně spojuje lyžování s intenzivními kurzy ArchiCADu www.archicad-university.com

10. 2.
ArchiCAD STAR(T)Edition 2009
Uvedení české verze nového „startovního“ ArchiCADu, vycházejícího z ArchiCADu 12

28. 2.
Rockhouse 2009
Uzávěrka soutěže o český nízkoenergetický dům, tentokrát v kategoriích projekt a rekonstrukce (do 15 hodin) www.rockhouse.cz

6. 3.
Architektu(h)ra v4.0
Uzávěrka přihlášek studentského workshopu, který se uskuteční od 3. do 5. dubna na Ještědu www.architektuhra.cz

31. 3.
Můj rodinný dům
Uzávěrka 2. ročníku soutěže pro studenty středních škol organizované firmou Schiedel a CEGRA www.schiedel.cz

3. – 5. 4.
Architektu(h)ra v4.0
4. ročník studentského workshopu na Ještědu www.architektuhra.cz

Anketa

2009: třikrát tři otázky

1. Co považujete za největší počin nebo událost v architektuře | stavitelství za uplynulý rok?
2. Líbí se vám současná česká architektura? Co by přispělo ke zvýšení její úrovně a „světovosti“?
3. Co by se podle vás mělo zlepšit na vztahu architekt | projektant – stavební firma | developer – klient?



Adam Gebrian
architekt a publicista
adam.gebrian@seznam.cz



Alena Vondráková
redaktorka časopisu Domov
alena.vondrakova@provolfnycas.cz



David Raiser
jednatel realitní a developerské společnosti Solo Praha
david@solo-praha.cz

1. *V architektuře olympijské hry v Pekingu a hlavní dva stadiony (atletický od HdM a plavecký od PTW) a jejich srovnání. Prvnímu jde o výraz konstrukce, druhému o její chování. Ve stavitelství vidím jako největší událost světovou hospodářskou krizí a v médiích časopis Volume č. 13.*

2. *Kritizují nerad, ale nelíbí. Problém není v talentu designérů (architektů), ale ve faktu, že jsou k rozhodování o důležitých věcech přizváni pozdě. V momentě, kdy je program vytvořen a pozemek zakoupen. Architekti jsou pak požádáni o vytvoření karosérie.*

3. *Spolupráce od úplného počátku. Ocituji svého kamaráda, filmového agenta: „Já seznamuji vedení hollywoodských studií s herci. Říkám jim, kdo je pro ně vhodný a kdo ne, a proč – a naopak. Aha, vy tuhle profesi ve stavebnictví nemáte? Tak to se nedívám, že máte problém.“ Chybí nám tento prostředník, spojovatel.*

1. *Těžko lze jednoznačně říct, co bylo největším počinem. Ale mezi nejdůležitější zcela určitě patří příprava nových pravidel hodnocení energetické náročnosti budov. Pokud budou skutečně dodržována, mohlo by jít o významný krok ke snížení spotřeby energie.*

2. *Domnívám se, že současná česká architektura zahrnuje jak stavby, které drží krok se světovou špičkou, a to i mladých architektů, tak objekty, které vzhledu našich měst a obcí viditelně ubližují. Mám pocit, že stavební předpisy často zcela zbytečně svazují architektům ruce a na druhou stranu umožňují výstavbu architektonicky zcela bezcenných staveb.*

3. *Architekt a investor by si měli více povídat. Povinností architekta je vyjít vstříc potřebám investora, ale neustupovat mu ve všech nesmyslných požadavcích na vzhled domu. Klient by měl zase více respektovat odbornost autora projektu.*

1. *Za největší událost jednoznačně považuji všeobecné vystřízlivění, které k nám vloni dorazilo v polovině roku. Paradoxně by však mohlo mít i pozitivní dopad, konkrétně například na kvalitu nových projektů. Ty průměrně se totiž mohou stát jen těžko prodejnými...*

2. *Každý rok se mi líbí víc a víc nových projektů. Máme řadu dobrých architektů, kteří se nebojí experimentovat. Všem mladým architektům a projektantům bych rád poradil, aby více cestovali, měli otevřené oči, a získávali tak zkušenosti, které budou moci uplatnit v praxi.*

3. *Ať už se jedná o vztah mezi architektem a developerem či stavební firmou nebo vztah mezi architektem či developerem, resp. stavební firmou a klientem, vždy by měly být na prvním místě vzájemná důvěra a úcta k práci toho druhého, resp. partnera.*



Na titulní straně:

Michal Kutálek
(spolupráce Viktor Johanis):
Turbulentní linearita – parametricky generovaná počítačová grafika

ARCHINEWS 0|09

Čtvrtletní aktualita o informačních technologiích a architektuře. Ročník XI. Vydává: Centrum pro podporu počítačové grafiky ČR s.r.o. ve spolupráci s e-architekt, Nad Obcí I 1392/2, 140 00 Praha 4, tel. 257 310 090, fax 257 314 106, e-mail cegra@cegra.cz, www.cegra.cz. Redakční rada: Tomáš Lejsek, Petr Vaněk, Jaroslav Hulín
Grafická úprava: Aleš Douša
Mezinárodní standardní číslo seriálových publikací ISSN 1802-7172. Noviny jsou k dispozici na www.cegra.cz. Vydavatel si vyhrazuje právo publikované materiály zveřejnit též na internetu, zejména na www.archinews.cz.