

# ArchiNews

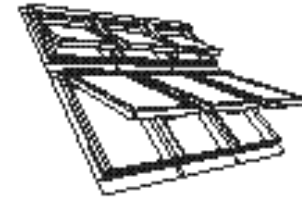
[www.cegra.cz](http://www.cegra.cz)  
[www.cadarch.sk](http://www.cadarch.sk)

Centrum pro podporu počítačové grafiky ČR s. r. o.  
pro uživatele a příznivce ArchiCADu. Podzim 1999.



centrum  
PRO PODPORU POČÍTAČOVÉ GRAFIKY ČR S.R.O.

GRAPHISOFT®



**VELUX**  
STŘEŠNÍ OKNA

archinews/editorial

novinky

výstavy

znáte to?

kanceláře a partneři

hardware

knihovny ArchiCADu

cd rom VELUX CAD '99

realizace



... Internet převrací svět. Tak proč další tiskovinu? Je paradoxní, že lavina informací o elektronických médiích se brne blavně z novin a časopisů. Všichni víme nebo si alespoň myslíme, že víme, co internet je, ale kolik z nás jej používá? Statistiky říkají jasně: máme co dobánět. Ale jak? Kdo může každý

den sedět před monitorem počítače a „surfovat“ ([www.seznam.cz](http://www.seznam.cz))? Neklademe si za cíl prolomit bráz k nekonečnému moři elektronických informací, postačí otevřít a nechat otevřené dveře do prostředí počítačové stavební projekce.

Centrum pro podporu počítačové grafiky dodává kompletní počítačové systémy pro architektonická a inženýrská pracoviště. Je partnerem firem Hewlett-Packard - HP DesignJet Authorized Partner; HP Connect Reseller - ([www.hp.cz](http://www.hp.cz)) a Apple ([www.apple.cz](http://www.apple.cz)). V případě partnerství s „bardwarovými“ firmami je rozhodujícím kritériem kvalita a spolehlivost zařízení. Software stojí na produktové řadě firmy Graphisoft R&D Software Development Co. Ltd. ([www.graphisoft.com](http://www.graphisoft.com)). Důvěra

v Graphisof je podložena jeho reálnými výsledky. Je to sedmnáctiletý „stařec“ mezi IT firmami. Vzešel z Evropy a teď je po celém světě. Evropy si váží a nečiní rozdílů mezi východem a západem, jak by také mohl, když je maďarskou firmou. Soustředí se pouze na jednu profesi, architekturu a stavebnictví. Snad proto, že jejími produkty je ovlivňován život nás všech.

Naším cílem je nabídnout „pořádný“ nástroj profesionálům. Ale už jsme také pochopili, že život nejsou jenom termíny a smlouvy. Proto se podílíme na akcích jako Millenium Check Point či VivatArchis, proto se snažíme pomoci při aktivitách, které organizuje sdružení Base.

Společně vytváříme svět, točící se stále větší rychlostí. Konstrukční systémy se stávají platformou pro vzájemnou komunikaci. Rychleji, srozumitelněji a levněji. ArchiNews jsou tady. Jsou tady, aby byly kompasem v oceánu „websites“. A také aby potěšily svou grafikou. Čtyřikrát do roka.

Ing. Tomáš Lejsek  
[lejsek@cegra.cz](mailto:lejsek@cegra.cz)

novinky [www.cegra.cz](http://www.cegra.cz)

## IAI (Industry Alliance for Interoperability)

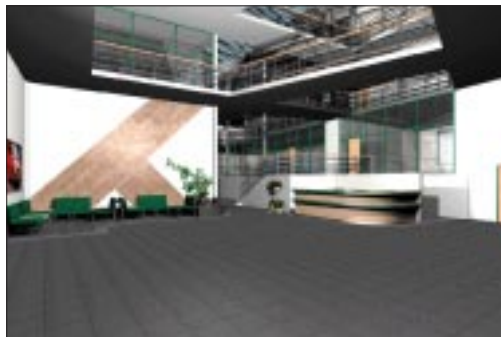
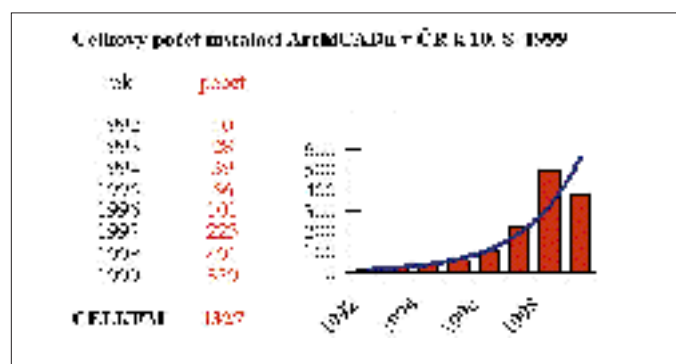
IAI ukazuje směr vývoje snahou vytvořit datový standard pro komunikaci mezi konstrukčními systémy. To je vývoj, který Graphisoft podporuje. Dokonce se snaží jít mnohem dál, a to zpřístupněním vlastního kódu – GDL. Během historie ArchiCADu bylo jeho uživateli vytvořeno na 50 000 objektů. Výrobci jako British Steels, VELUX, Wienerberger ([www.wienerberger.com](http://www.wienerberger.com)), Baumax ([www.baumax.at](http://www.baumax.at)) vytvořili elektronické katalogy svých prvků. Ryze pro české prostředí je firmou HILL PRODUCTION vyvíjen integrovaný projekční systém Projekt2000, zahrnující více než 200 stavebních výrobků českých výrobců. Graphisoft vyvíjí GDL browser a GDL konvertor. Jde nejen o vazbu na web, ale i přenos dat do jiných CAD programů. Dokonce vzniká i plug-in do programu AutoCAD®, umožňující přímo v tomto programu využívat plnou inteligenci GDL objektů. Program ZOOM, obecný prostorový modelář známý z platformy Apple, se objevuje i ve verzi pro Windows ([www.abvent.com](http://www.abvent.com)).

## Kontakty na zajímavé www

Chcete navázat nové profesní kontakty? [www.archal.cz](http://www.archal.cz) Jak vypadají informační stránky nezávislých konzultantů v oblasti CADD ve Spojených státech? [www.architecturalcadd.com](http://www.architecturalcadd.com) Máte špatné zkušenosti s vašimi obchodními partnery? Obchodní rejstřík i s vyhledáváním podle jmen osob zastoupených ve statutárních orgánech najdete na [www.justice.cz](http://www.justice.cz) Hledáte internetového providera? [www.ini.cz](http://www.ini.cz)

## Počet instalací

ArchiCAD je používán po celém světě v 65 000 komerčních instalacích. Dominantní postavení má v Evropě, v zemích, jako je Švýcarsko, Itálie, Francie, Maďarsko a Polsko, je v podstatě standardem. V Německu a Skandinávii počet uživatelů roste neuvěřitelně rychle.



Autoři projektu: AH Atelier Praha – ing. arch. P. Hřeek, JUP Studio – ing. arch. J. Jirkal, KOLPRON Praha s. r. o. – ing. Z. Mencl, P. Beckerová, ing. arch. E. Pouzarová, V. Jenik  
 ↑↑ Studie administrativní budovy CCS Group  
 ↑ Soutěžní návrh PARTS CENTRUM Škola Mladá Boleslav  
 ↗ Branislav Drgoň, Art Studio Joko  
 2. místo, Professional Category, Graphisoft Prize '98

## Instalace na školách

O budoucnosti každého programu nepochybně vypovídá i jeho rozšíření na školách. ArchiCAD ([www.cegra.cz/produkty/produkty.html](http://www.cegra.cz/produkty/produkty.html)) si rychle získal vysokou popularitu. Hlavně jednoduchostí ovládnutí. Znalosti počítačové techniky ustupují do pozadí, rozhodující je profese. Bezpochyby něco, co oceňují nejen studenti, ale i pedagogové. Výuka ArchiCADu probíhá na všech profesně zaměřených vysokých školách a na 29 středních školách.

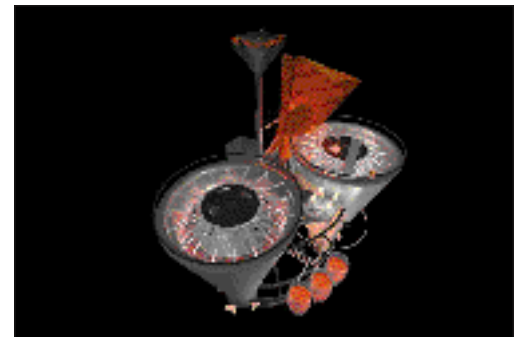
## Školení zdarma

Počítáte vás nezastihly na škole? Uvědomujete si nutnost jejich používání? Připravili jsme pro vás ve své učebně třídní bezplatná školení ArchiCADu, vždy 2. a 4. týden v měsíci od 9 do 15 hodin. Každý účastník školení, které probíhá v počtu maximálně 10 osob, má své vlastní pracoviště. Po roce, kdy kurzy prošlo na 400 účastníků, máme mnoho zkušeností. Cílem školení je prolomit barié-

ru ke CADu, dát účastníkům šanci pochopit, co mohou od CAD očekávat a dostat je na úroveň znalostí, kdy mohou začít samostatně pracovat. Informace [www.cegra.cz/skoleni/skoleni.html](http://www.cegra.cz/skoleni/skoleni.html), registrace [skoleni@cegra.cz](mailto:skoleni@cegra.cz).

## Školení

Většina uživatelů je spokojena s tím, jak svůj program využívá. Přesto v průzkumu provedeném na vzorku 99 uživatelů ArchiCADu bylo zjištěno, že míra využití programu dosahuje – podle jejich názoru – pouhých 60,81 %. Seznam



školení pro pokročilé [www.cegra.cz/skoleni/skoleni.html](http://www.cegra.cz/skoleni/skoleni.html), registrace [skoleni@cegra.cz](mailto:skoleni@cegra.cz). Jinak je samozřejmě k dispozici HOTLINE 02/573 100 90, [cipra@cegra.cz](mailto:cipra@cegra.cz).

## Jak získat ArchiCAD

Unikátní nabídka splátek, o nichž rozhodujete jenom vy, končí 14. 9. 1999. Proces tak samozřejmý, jako je získání řidičského průkazu.



## VivatArchis

Studentská soutěž vypsána časopisem Architekt ([www.architekt.cz](http://www.architekt.cz)) a společností Hewlett-Packard a Centrum pro podporu počítačové grafiky vřcholí v září vyhlášením výsledků a prezentací zúčastněných prací. Cílem akce je, aby studenti pochopili počítačové prostředí jako jeden z nezbytných komunikačních nástrojů.

výstavy [www.cegra.cz](http://www.cegra.cz)

21.– 25. září

## FOR ARCH '99

Pražský výstavní areál Letňany – stánek V12 (vstupní hala)  
[www.forarch.cz](http://www.forarch.cz)

4.– 8. října

## INVEX

Výstaviště Brno – „cadovský“ pavilon A (A30)  
[www.invex.cz](http://www.invex.cz)

## Base

Občanské sdružení založené skupinou studentů z liberecké fakulty architektury si klade za cíl rozběhnout mezioborovou komunikaci v disciplínách, jako je architektura, design, móda, film a výtvarné umění. Studenti těchto oborů budou prezentovat svůj názor na životní styl výstavou v pražském Mánesu během ledna roku 2000. Pro vlastní zpracování projektů bude z velké míry použit ArchiCAD ([www.base2000.cz](http://www.base2000.cz)).

## International Graphisoft Competition

Čtvrtý ročník soutěže s cílem iniciovat průkopnické využití CAD software v architektuře vyzývá účastníky k vytvoření architektonických děl na daná témata, např. zámek z Kafkova románu „Zámek“ nebo zóna z Tarkovského filmu „Stalker“. Původně studentská soutěž je nyní přístupná komukoli. Registrace účastníků do 10. 9. 1999 ([www.gsprize.com](http://www.gsprize.com)).

## CAD přestřelka

ArchiCAD 6.0 vyhrál titul „Všeobecně nejlepší CAD software“ ve 4. ročníku soutěže „Designers 3D CAD Shootout for Architectural CADD Systems 1999“ a navíc získal zlatou medaili v 9 klíčových kategoriích a stříbrnou v sedmi dalších. Porazil tak programy jako Allplan FT 15, VectorWorks, ARRIS 2001, ArchiTECH PC 3.0, SoftCAD 3D, DataCAD 8.5 a DataCAD Spirit ([www.architecturalcadd.com/shootout.html](http://www.architecturalcadd.com/shootout.html)).

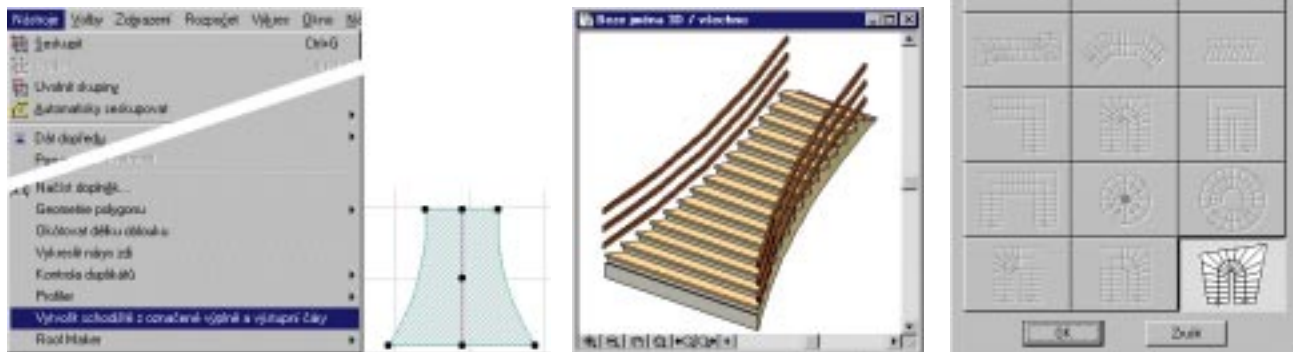
## Internet konference

Vítáme uživatele všech systémů. Rádi se pokusíme vyřešit i vaše případné problémy při komunikaci s ArchiCADem. Registrace [konference@cegra.cz](mailto:konference@cegra.cz).

**Vymazání části čáry** – stiskněte *ctrl* a ukažte (kurzor má podobu mercedesu) na část čáry, kterou chcete odstranit. Tato funkce maže čáru u nejbližšího průsečíku s čarou, kružnicí, zdí, deskou nebo výplní, a to z obou stran.

**Přenesení vlastností prvku mezi projekty** – stačí nakreslit objekt, který má tuto vlastnost přiřazenou: čáru – pro typ čáry, výplň – pro typ výplně, zed' – pro tři materiály a výplň atd. Tyto si označíte, můžete je přetáhnout do jakéhokoli adresáře (drag and drop) nebo zkopírovat do schránky a uložit jako \*.mod. Stejným způsobem je dostanete zpátky do jiného projektu.

**Vytvoření schodiště podle půdorysu** – v půdoryse si vyznačíte plochu pro schodiště pomocí výplně, poté pomocí čáry nakreslete vstupní čáru, vše označíte a zavolejte z nástrojů doplněk vytvořit schodiště z označené výplně a vstupní čáry. StairMaker vám sám nabídne možné typy schodů podle vašeho označeného tvaru.



**Vyzkoušejte smoothmove** – jedná se o program, umožňující vytvořit a prohlížet virtuální realitu, jak jí znáte z ArchiCADu, ale s naprostou volností otáčení o 360° všemi směry, dále můžete nadefinovat plochy, na kterých se budou přehrávat vaše \*.avi soubory nebo se po jejich aktivaci otevře obrázek s detailem (obraz atd.). V ArchiCADu si vytvoříte průlet se šesti kamerami. Všechny mají zorný úhel 90° a jsou na stejném místě. Postupně jsou natočeny do všech 6-ti směrů (uvnitř pomyslné krychle). Nyní stačí spočítat aktuální pohledy a máme vstupní data pro smoothmove. Přehrávač a demo pro tvorbu VR si stáhněte z [www.smoothmove.com](http://www.smoothmove.com).

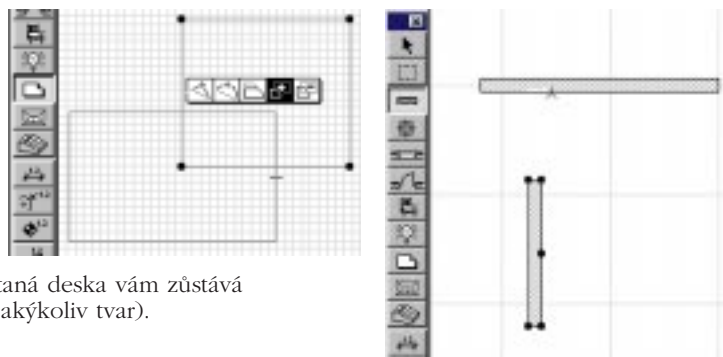


**Co je to formát SVF** – formát sloužící k prohlížení výkresů internetovým prohlížečem. Nejprve musíte ke svému prohlížeči nainstalovat doplněk, který naleznete na [www.softsource.com/plugins/svf-plugin.html](http://www.softsource.com/plugins/svf-plugin.html).

**Pokud ještě nemáte** – stáhněte si nejnovější novinky k ArchiCADu z [www.cegra.cz/download/download.html](http://www.cegra.cz/download/download.html).

L. Cipra  
cipra@cegra.cz

**Protážení čáry nebo zdi** – označíte zed' nebo čáru, stiskněte *ctrl* a ukažte na zed', ke které se má protáhnout, nebo podle které se má rozdělit (musí být zvolený nástroj zdi).



**kanceláře a partneři**  
[www.cegra.cz/zastoupeni/zastoupeni.html](http://www.cegra.cz/zastoupeni/zastoupeni.html)

**Centrum pro podporu počítačové grafiky ČR s. r. o.**  
Holečkova 9, 150 00 Praha 5  
tel. 02/573 100 90, 573 100 93,  
fax 02/573 141 06, e-mail [cegra@cegra.cz](mailto:cegra@cegra.cz),  
[www.cegra.cz](http://www.cegra.cz)

Palackého 174, 612 00 Brno, tel./fax  
05/412 15 883, e-mail [hubacz@cegra.cz](mailto:hubacz@cegra.cz)

Masná 10, 702 00 Ostrava,  
tel./fax 069/611 40 14, e-mail [minks@cegra.cz](mailto:minks@cegra.cz)

Budova VŠUP Zlín, Tr. T. Bati 4342,  
760 01 Zlín, tel./fax 067/39 454,  
e-mail [pise@cegra.cz](mailto:pise@cegra.cz)

Jižní 870, 500 02 Hradec Králové,  
tel./fax 049/54 11 127,  
e-mail [ptacek@cegra.cz](mailto:ptacek@cegra.cz)

Budova VOŠS, Okružní 10,  
370 01 České Budějovice,  
mobil 0603/167 465, e-mail [vesely@cegra.cz](mailto:vesely@cegra.cz)

**CadArch, s. r. o.**,  
Stará Vajnorská 39, 831 04 Bratislava,  
tel./fax 07/496 14 020,  
e-mail [hecka@ba.telecom.sk](mailto:hecka@ba.telecom.sk)

**Partneři**

**FoMAC s. r. o.**, Krajinská 7,  
370 01 České Budějovice,  
tel. 038/34 393, fax 038/36 645

**Hill Production**, Kozlovská 49,  
750 00 Přerov, tel./fax 0641/212 226

**Phoenix**, Kulturní dům, 261 02 Příbram,  
tel./fax 0306/635 146

**Softech s. r. o.**, Radobyčická 7,  
301 32 Plzeň, tel./fax 019/72 26 294

**Projekt AA s. r. o.**, Blahoslavova 9,  
360 09 Karlovy Vary, tel./fax 017/25 928

**hardware**

[www.cegra.cz/hardware/hardware.html](http://www.cegra.cz/hardware/hardware.html)

**Velkoformátové tiskárny Hewlett-Packard**

Plotry Hewlett-Packard představují špičku mezi velkoformátovými tiskárnami a patří jim v oblasti velkoformátového tisku podstatná část trhu.

HP DesignJet 1050C a HP DesignJet 1055CM (oba s tiskem až do formátu A0) se řadí mezi nejvýkonnější zařízení pro potřeby architektonických a inženýrských pracovišť. Tyto nové modely se skutečným rozlišením 600 dpi a adresovatelným rozlišením 1200 dpi mají ve srovnání s ostatními tiskárnami HP DesignJet nejvyšší kvalitu čar. Jejich nejpodstatnější předností je jejich produktivita. Jsou schopny tisknout

černé i barevné čárové výkresy formátu A1 za méně než 1 minutu, jinými slovy v praxi dokážou vytisknout až 50 čárových výkresů A1 za hodinu (návrhový režim). Tyto tiskárny mohou dlouhodobě pracovat bez jakýchkoliv zásahů obsluhy, tzn. není problém zadat plotru velký počet tisků a nechat ho pracovat přes noc. Z tohoto důvodu byly vyvinuty speciální velkokapacitní inkoustové kazety o obsahu až 350 ml a role papíru s návinem 91,4 m, jsou využívány funkce řazení do fronty, hníždění, opakované kopírování, podávání z role a automatická řezačka. Pomocí speciálního navěječe potlačeného média je možno bez zásahů obsluhy dosáhnout tisků dlouhých desítky metrů. Práci usnadňují i vestavěné inteligentní čipy, které monitorují hladinu inkoustu a sledují opotřebení tiskových hlav. Zatímco typ HP DJ 1050C je standardně vybaven pamětí 16 MB (maximálně 128 MB), HP DJ 1055CM má 32 MB (maximum 128 MB), vestavěný 2 GB pevný disk, obsahuje jazyk Adobe PostScript3 s vestavěným RIPem a ovladače pro Windows i pro Macintosh.

Pro pracoviště s menšími nároky na rychlost tisku jsou k dispozici HP plotry řady 400.

Jedná se o cenově přijatelná zařízení určená pro jednotlivce a menší pracovní skupiny, dodávána pro tisk do formátu A0 nebo A1. Zatímco typ HP DJ 430C je určen pro černobílý velkoformátový tisk, HP DJ 450C a 455CM umožňují tisk barevný a jsou velmi vhodné pro tisk čárových výkresů a map, přičemž černý čárový výkres formátu A1 zvládnou za 1,5 minuty (rychlý režim), barevný čárový výkres A1 asi za 4 minuty (normální režim).

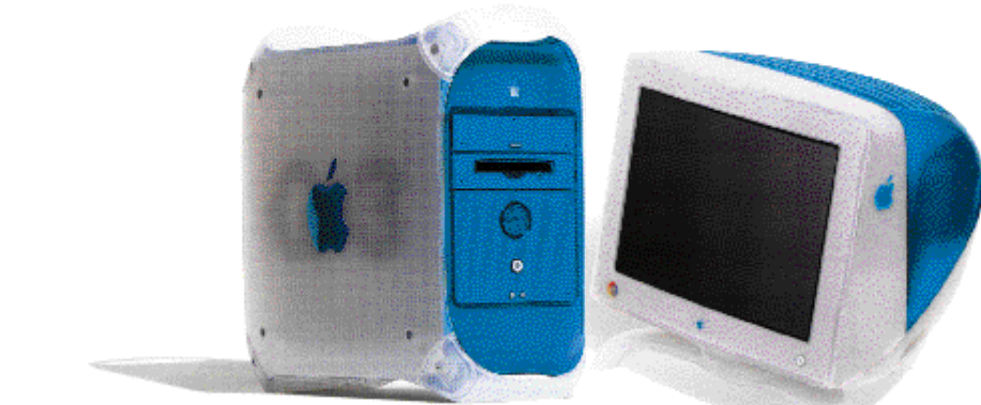
**PC Hewlett-Packard**

Firma Hewlett-Packard nabízí tři produktové řady PC: pracovní stanice HP Kayak, HP Vectra a HP Brio.



Počítače HP Brio jsou díky spolehlivosti a servisní podpoře Hewlett-Packard a poměru cena/výkon atraktivními produkty pro široké spektrum uživatelů

HP Kayak tvoří v nabídce PC špičku, jsou určeny pro nejnáročnější uživatele a poskytují nové úrovně výkonu, komunikace, bezpečnosti i správy. Jsou připraveny pro instalaci druhého procesoru, ve většině případů již obsahují SCSI zařízení a poskytují široké možnosti k rozšiřování a doplňování. Jsou vhodné pro pokročilé výpočty a grafiku, zvládnou náročné 3D modelování a animace.



Modelová řada HP Brio poskytuje uživatelům vysoký standard při zachování „lidové“ ceny – v současné době je zřejmě nejlevnějším značkovým počítačem na našem trhu. HP Brio jsou nabízeny v mnoha různých konfiguracích. Nižší řada Brio BA je vhodná zejména pro běžné kancelářské aplikace, vyšší řada Brio BAX s procesory Pentium II nebo Pentium III, s 8 až 13 GB pevným diskem, výkonnou grafikou Matrox G200 a až 512 MB operační pamětí nabízí široké využití v oblasti pokročilejších aplikací a je velmi vhodná i pro uživatele ArchiCADu.

**Apple**

Počítače Power Macintosh G3 nabízejí uživatelům techniky Apple Macintosh pro jejich architektonická a grafická pracoviště vynikající řešení. Jsou vybaveny procesorem PowerPC G3 s taktovací frekvencí až 450 MHz. Mezi další vlastnosti, zajišťující špičkový výkon, patří: podpora až 1 GB operační paměti prostřednictvím rychlých pamě-

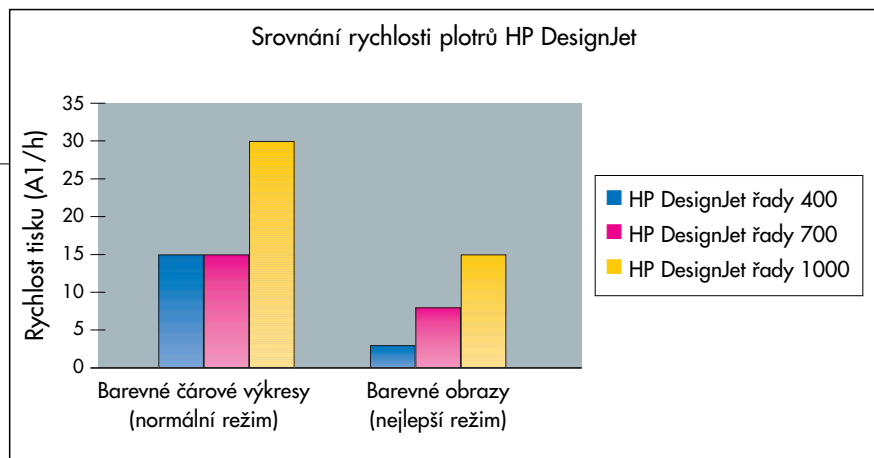
Power Macintosh G3 vybavené procesorem PowerPC G3 s frekvencí 300 – 450 MHz se vyznačují vysokým výkonem, spolehlivostí, uživatelskou vstřícností a v neposlední řadě originálním modro bílým designem

L. Prodělal  
prodela@cegra.cz

Bezkonkurenční spolehlivost a kvalita produktu – tak lze charakterizovat tiskárny HP DesignJet



Rychlost tisku předurčuje tiskárny HP DJ 1050C a HP DJ 1055CM pro využití na pracovištích s vyššími nároky na produktivní tisk a zejména pro střední a větší pracovní skupiny



## Střešní okna VELUX a jejich použití v ArchiCADu

Projektování na principu virtuální budovy je přehledné a pohodlné, ale samozřejmě záleží na tom, jaké má daný CAD program k dispozici nástroje. Výrobci stavebních prvků si v současné době, kdy architekti a projektanti opouštějí klasické prkno a masově přecházejí na CAD, tedy na projektování na počítačích, uvědomují, že již nestačí poskytovat jim podklady formou tištěných prospektů a katalogů.

Začínají zpracovávat svůj sortiment do elektronické podoby ve tvaru knihoven prvků a detailů a tím ulehčují projektantům práci s jejich vytvářením.

Ale CAD programů je na trhu velké množství, není možné zpracovat daný sortiment pro všechny, proto výrobci vybírají ty nejrozšířenější a pro ně tyto prvky „šijí na míru“. Pro ty méně používané se převádějí do univerzálního formátu.

**CD ROM VELUX CAD '99** podporovaný programy ArchiCAD a AutoCAD® měl premiéru na stavebním veletrhu v Brně. Obsahuje kompletní sortiment firmy VELUX pro Českou republiku a je zpracován pro použití v CAD programech.

Pro programy ArchiCAD a AutoCAD® je přiložen návod na instalaci a používání. Pro ArchiCAD obsahuje VELUX CAD '99 typická okna ve formě inteligentních knihovnických prvků rozdělených do jednotlivých sekcí. Prvky jsou zpracovány pro ArchiCAD 5.0 a vyšší. Ostatní CAD programy zaměřené na architekturu a pozemní stavitelství si musí vystačit s formáty DXF a 3DS.

**V ArchiCADu 6.0**, který jsem konkrétně testoval, stačí adresář s prvky jednoduše zkopírovat do knihovny. K výběru a nastavení potřebného okna použijeme nástroj „objekty“. Jelikož se jedná o typizovaná okna, zablokovali autoři CD ROM možnost změny základní velikosti. Na první pohled je vidět pečlivě zpracování vnějšího vzhledu prvků, nicméně objevují se zde i zbytečné chyby. Mezi pozitivními patří možnost nastavení materiálů pro jed-

notlivé části prvků, volby oplechování, vypnutí lemování, definování otevření okna, které výrazně oživí případnou vizualizaci při použití více oken vedle sebe, popřípadě možnost volby zobrazení markýzy a zastiňovacích doplňků. U 2D symbolu prvku má uživatel možnost volit typ čáry pro jeho zobrazení a použití značky znázorňující otevření okna. Jednoduše je vyřešeno i vkládání okna do projektu. U okna nastavíte sklon střechy a jeho výškové umístění, které je shodné jako výška referenční čáry střešní roviny, do které chcete okno vkládat. Okno pak umístíte pomocí určených uchopovacích bodů přesně na tuto referenční čáru. Následně je možné okno libovolně posouvat ve směru stoupání, popřípadě klesání střešní roviny. Vkládací body zůstávají na referenční hraně, čímž je zajištěno,

že horizontální posun okna se projevuje pomocí automatického přepočtu i na jeho výškovém umístění, takže okno se pohybuje v nadefinovaném sklonu střechy. Po přesném umístění okna stačí pouze vyřezat otvor do střechy a dílo je hotovo.

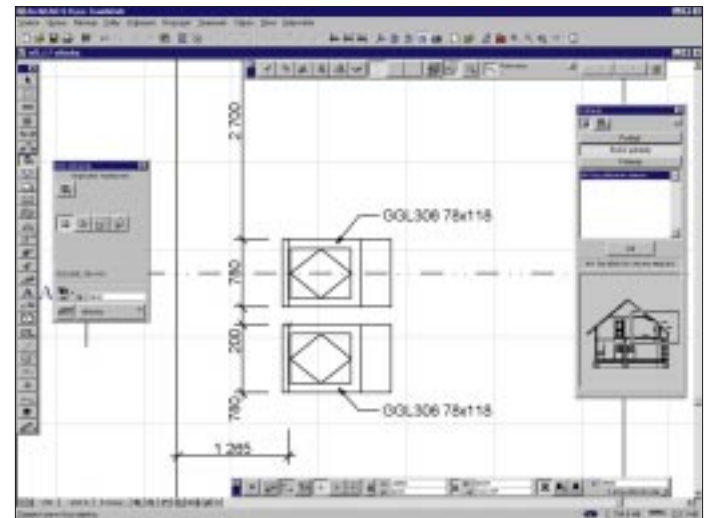
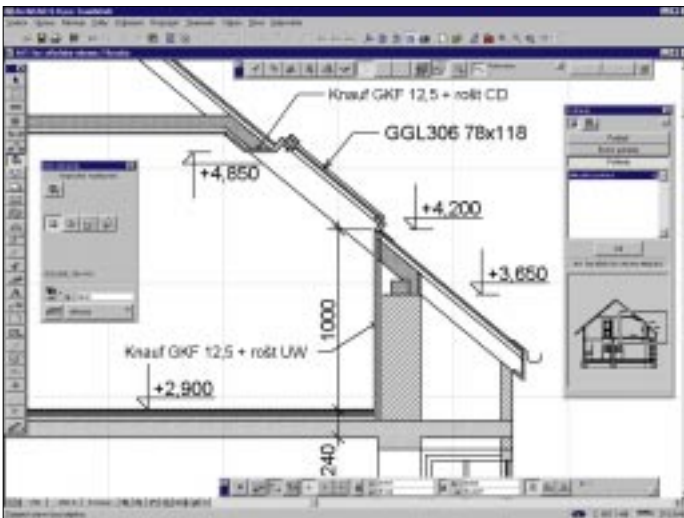
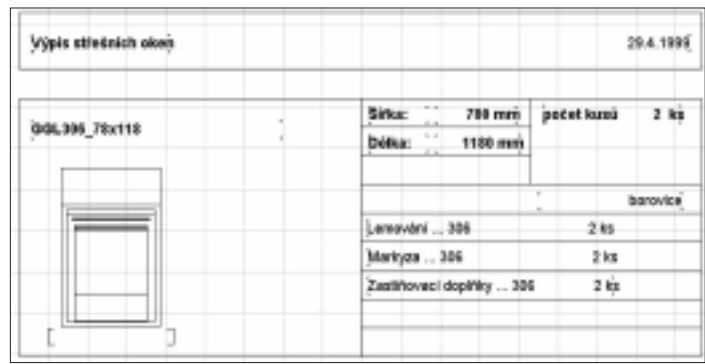
CD ROM má i své stinné stránky, které volají po vyřešení. Z neznámého důvodu nadefinovali autoři do každého prvku kus střešní roviny lemující rám okna. Pravděpodobně tato úprava měla řešit vodorovné zkosení horní a kolmé zkosení spodní hrany střechy při pohledu z interiéru. To by bylo pochopitelné, kdyby byly prvky tvořeny i pro starší verze ArchiCADu, než je ArchiCAD 5.0. Od této verze je totiž v ArchiCADu u střech možnost volit libovolné zkosení jednotlivých hran, tedy i u otvoru. Proto je tato úprava zbytečná. Na-

víc se musí nastavit u každého okna dva parametry definující tloušťku střešní roviny, aby přidaný kus střechy u prvku dobře zapadl do střešní roviny tam, kam je vkládán. Nehledě na to, že díky úpravě nelze použít variantu dvou nad sebou umístěných oken. Kusy střechy u každého prvku jednoduše zasahují do navazujícího okna.

Další, ale už méně podstatná záležitost je slívání markýzy se sklem u zavěšeného okna. Takže, pokud nemáte nastavenou průhlednost skla, markýzu ve stínování jednoduše nevidíte.

Závěrem je možno konstatovat, že VELUX CAD je pro každého architekta a projektanta vítaným pomocníkem a že v příští verzi se jistě objeví prvky oproštěné od těchto chyb.

M. Hubacz [hubacz@cegra.cz](mailto:hubacz@cegra.cz)



## CD ROM VELUX CAD '99



### Společnost VELUX, s. r. o.

Společnost VELUX, přední světový výrobce střešních oken, působí v ČR již od roku 1990. Patří mezi první, kteří začali propagovat myšlenku využití podkrovních prostor pro bytové nebo komerční účely. Myšlenku, že podkroví nemusí vždy znamenat podřadný prostor, ale může být plnohodnotně přeměněno, a navíc může svým obyvatelům přinést radost z užívání ne-tradičních místností, ve kterých je dostatek vzduchu a světla díky střešním oknům VELUX. A samotná úprava podkrovního prostoru vždy nabízí architektům možnost svobodného a kreativního vyjádření – možnost zúročení své fantazie, kterou v tomto případě neomezují nosné stěny a dispoziční řešení nižších podlaží.

Každé podkroví je svým způsobem originál a výsledný dojem přebudovaných místností a pohoda interiéru jsou přímou úměrou závislé na kvalitě architektonického návrhu. Je třeba si uvědomit, že pro zajištění maximální pohodlnosti podkrovního prostoru má používání střešních prvků, zvláště oken, své principy navrhování a možnosti použití, které by měly být dodržovány.

### Počítačová podpora projektování a praktické příklady použití

Firma VELUX se snaží zkušenosti z využívání podkrovního prostoru předávat architektům a projektantům, stavebním firmám i laické veřejnosti. Již v roce 1996 vytvořila vlastní sborník Technické dokumentace. Tento sborník je určen pro architekty a projektanty s cílem pomoci jim a zjednodušit práci při navrhování místností v podkroví nebo při navrhování nástaveb. Sborník může na požádání bezplatně obdržet každý odborník pracující v oboru navrhování a projektování staveb a interiérů. Kromě již zmíněných výše

vedených principů navrhování a praktických příkladů použití obsahuje také informace o celém sortimentu firmy VELUX ČR s. r. o., včetně technických parametrů a podrobné výkresové dokumentace.

Vzhledem k tomu, že velké množství architektonických atelierů v současné době stále více a více využívá softwarové projekční vybavení, rozhodla se i firma VELUX „držet krok s dobou“ a vytvořit CD ROM s kompletním výrobním programem. Naším cílem bylo vytvořit nástroj, se kterým může architekt denně pracovat a ne tvořit pouze prezentaci výrobků v elektronické podobě.

### VELUX CAD '99 – plně interaktivní softwarový nástroj

CD ROM obsahuje střešní okna VELUX zpracovaná formou digitálních katalogů pro ArchiCAD, AutoCAD® a 3DS a sadu konstrukčních 2D detailů.

Je to knihovna jednotlivých prvků vytvořených ve 2D a 3D pro ArchiCAD a AutoCAD®: tento systém umožňuje nejenom vkládání již hotových prvků dle výrobního programu, ale také jejich parametrickost, tj. možnost jejich změny v průběhu projektování. Střešní okna VELUX mohou tedy „růst“ spolu s domem. To znamená značné zjednodušení práce vzhledem k častým změnám v projektech. Další nespornou výhodou, kterou CD VELUX CAD nabízí, je možnost vytvářet výpisy prvků již přímo z výkresu. Z výše uvedeného vyplývá, že VELUX CAD '99 není pouhý katalog výrobků, ale že jde o plně interaktivní softwarový nástroj umožňující uživateli zvolit optimální řešení pro využití všech předností střešních oken VELUX pro daný typ novostavby či upraveného podkrovního objektu. Odborníci tak dostávají dokonalý nástroj na zefektivnění práce s celým sortimentem výrobků firmy VELUX ve fázi zpracování stavebního záměru a přípravy příslušné dokumentace. To umožňuje významně zkvalitnit služby pro zákazníky, kteří mají možnost posoudit již ve fázi plánování stavby nebo úprav stávajícího objektu veškeré přínosy a výhody, jež jim střešní okna VELUX nabízejí. A přednosti systému se



nedotýkají pouze návrhu a použití konkrétních typů střešních oken, ale i vytváření přehledného výpisu prvků, což může značně zjednodušit následné objednávání výrobků stavební firmou a zajištění jejich dodávky na stavbu. Pro úplnost je nutné dodat, že program VELUX CAD '99 je poskytován zájemcům zdarma.

### Konzultační služby a školení

Nabídka firmy VELUX zahrnuje kromě počítačové podpory projektování také konzultační služby pro projekty, kde jsou použita střešní okna VELUX. Dále pro dobrý průběh vlastní stavební etapy nabízí možnost proškolení pracovníků na montáž střešních oken VELUX. Nedílnou součástí nabízených služeb pro uživatele výrobků společnosti VELUX je také instruktážní montáž prováděná servisním technikem firmy na projektech s většími detaily.



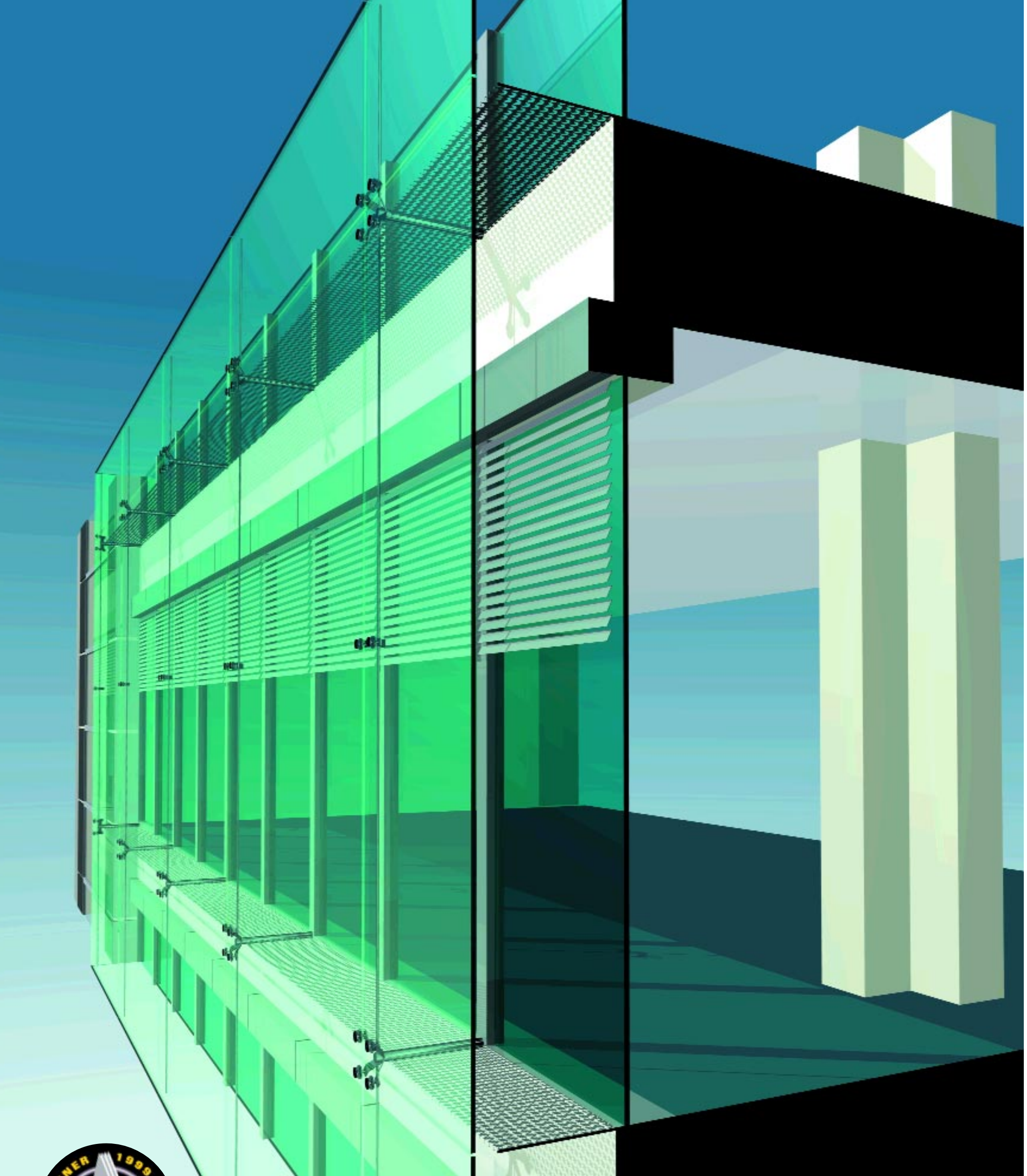
ce než 5 oken. V případě pochybnosti o kvalitě provedené montáže doporučujeme firmu, je možné si vyžádat posouzení montáže. Samozřejmě si je, že výše uvedené služby nabízí firma VELUX bezplatně.

### A do budoucna

Činnost společnosti VELUX zdaleka nekončí u současných nabídkách podpory projektantů a stavebních firmám. S výhledem do budoucna se již v současné době uvažuje o další, nové verzi CD, která by měla umožňovat provádění výpočtů výškového osazení oken a plochu jejich prosklení. Cílem této úpravy je samozřejmě další snaha o zjednodušení a zrychlení projekční práce.

### Informace:

VELUX ČR, s. r. o., tř. Jaroše 13, PO BOX 644, 661 44 Brno,  
tel. 05/4521 4250, fax 05/4521 3919, e-mail [info.v-cz@VELUX.com](mailto:info.v-cz@VELUX.com)  
Pobočka Praha, Rubeška 215/1, 190 00 Praha 9,  
tel. 02/683 48 50, fax 02/683 4801



*Projekt* Komerčně administrativní centrum a. s. Metrostav  
Tháмова ul., Praha 8

*Klient* Metrostav a. s.

*Autor* ak. arch. V. Králíček, ak. arch. E. Přikryl,  
ing. arch. Z. Korch, ing. arch. B. Lukeš

*Datum* projekt 1996  
realizace 1997–8